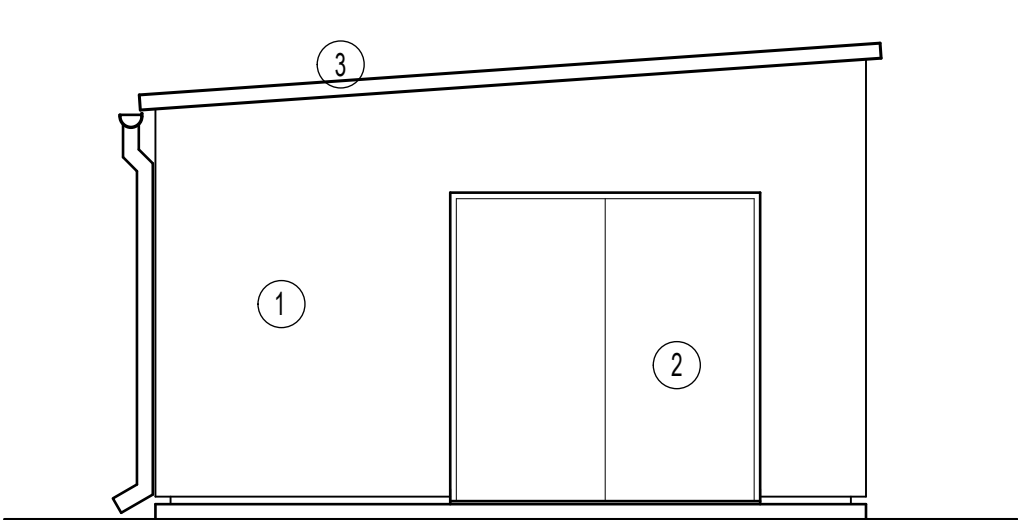
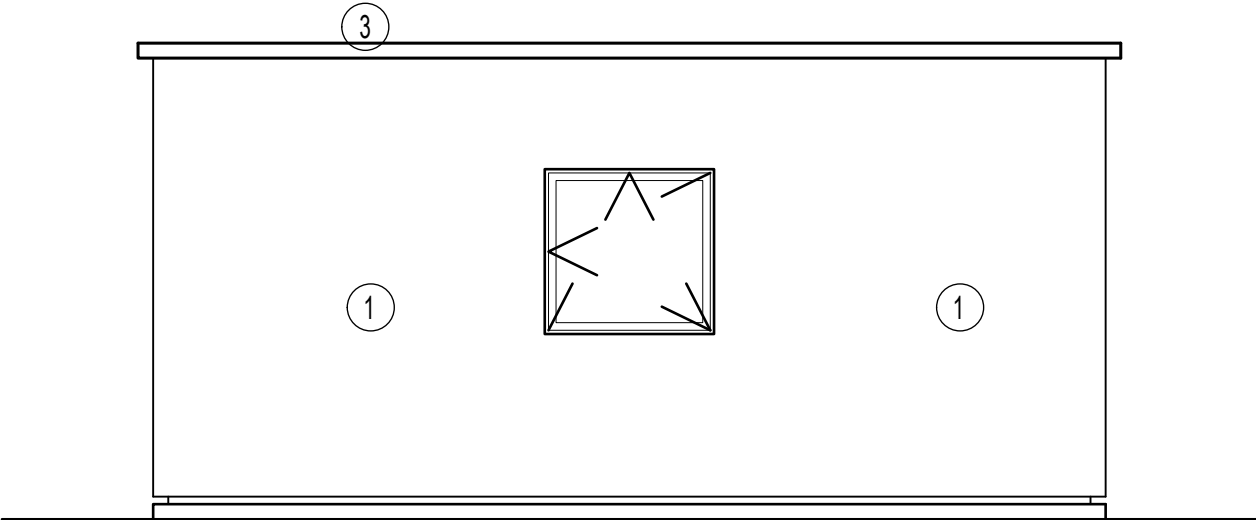


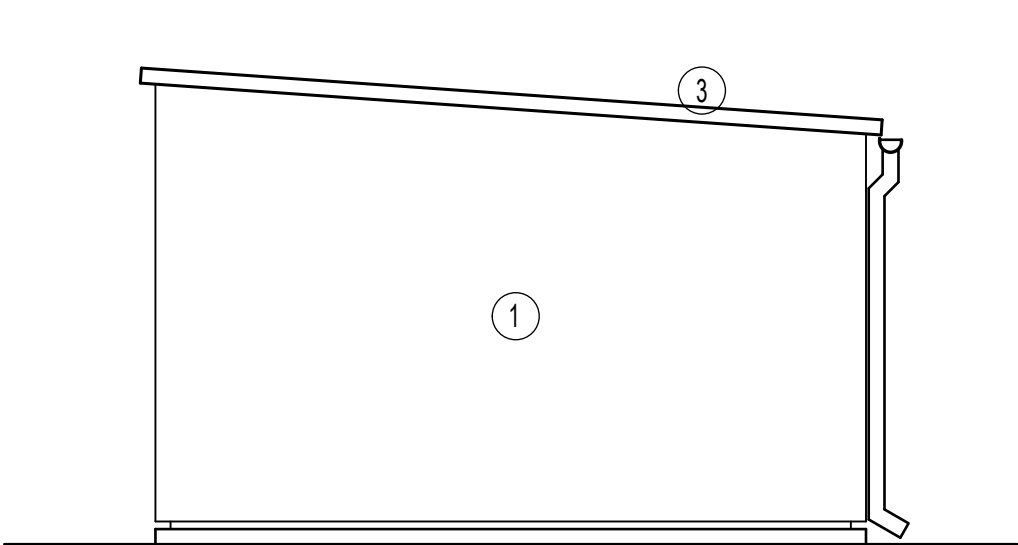
ELEWACJA ZACHODNIA



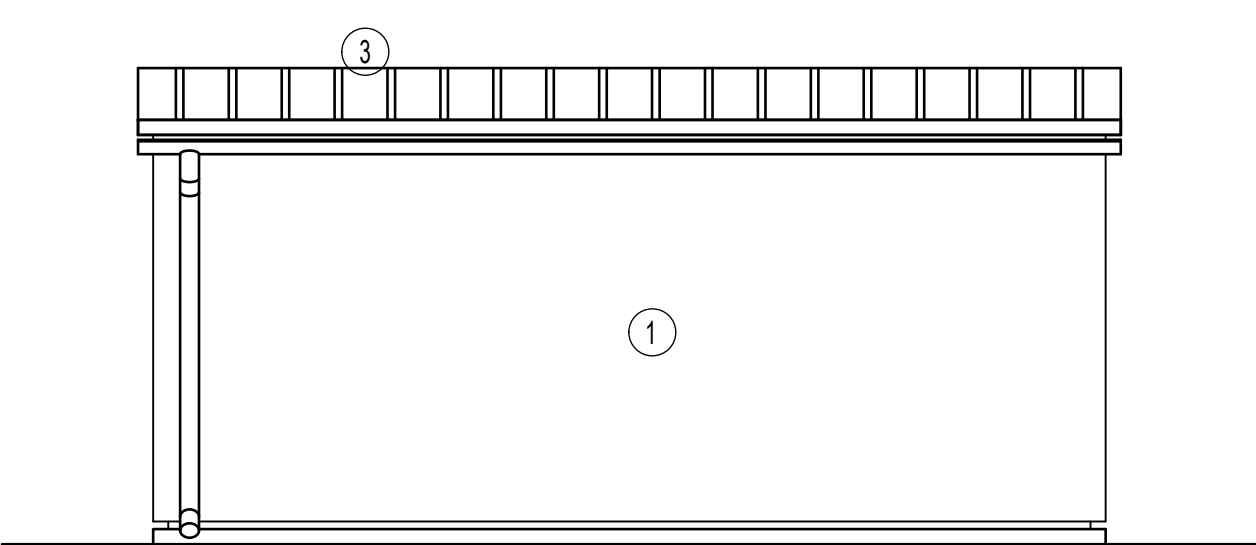
ELEWACJA POŁUDNIOWA



ELEWACJA WSCHODNIA




ELEWACJA PÓŁNOCNA



LEGENDA:

- 1 PŁYTA WARSTWOWA NRO blacha lakierowana, profilowana.
- 2 DRZWI ALUMINIOWE zewnętrzne, pełne, ocieplone.
- 3 PŁYTA WARSTWOWA DACHOWA NRO blacha lakierowana, profilowana T40.

Kogeneracja Gazowa Doradztwo Inwestycyjne Al. Komisji Edukacji Narodowej 36 lok. 118, 02-797 Warszawa, tel: +48 609 788 026				KogeneracjaGazowa.pl 	
Zamawiający / Inwestor:	Przedsiębiorstwo Rolne "Agro-Ferm" Sp. z o.o. Wierzbica Górna 69/9; 46-255 Wierzbica Górna			Objekt :  Budowa biogazowni rolniczej o mocy elektrycznej zainstalowanej 0,499 MW w m. Wierzbica Górna	
Lokalizacja:	Działka nr geod.32/59; obręb:Wierzbica Górna [160404_5.0066.32/59] jednostka ewidencyjna: Wołczyn [160404_5]. gm.Wołczyn; powiat kluczborski; województwo opolskie			Tytuł : PRZEPOMPOWNIĄ GŁÓWNA PG - elewacje  Faza : PROJEKT ARCHITEKTONICZNO - BUDOWLANY  Skala : 1:50 Branża : ARCHITEKTURA  Numer projektu: 2310 Nr rys.: 2310-1-14-30-A	
Autorzy :	IMIĘ I NAZWISKO, NR UPRAWNIEŃ I SPECJALIZACJA		DATA/ PODPIS		
Projektował:	mgr inż. arch. Tomasz Sobkowiak, upr. nr WP-OIA/OKK/UpB/69/2009 w specjalności architektonicznej do projektowania bez ograniczeń		01.2025		
Sprawdził:	mgr inż. arch. Alina Antoniewicz, upr. nr 167/PW/93 w specjalności architektonicznej		01.2025		